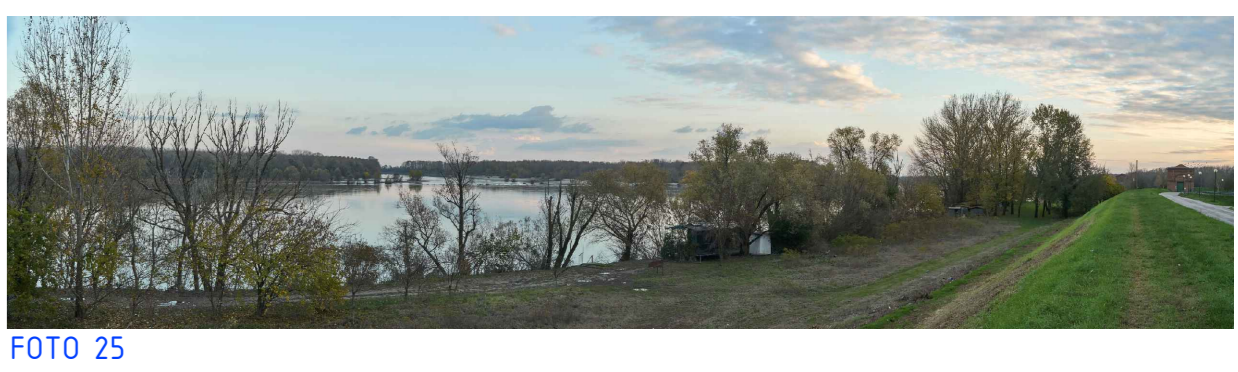
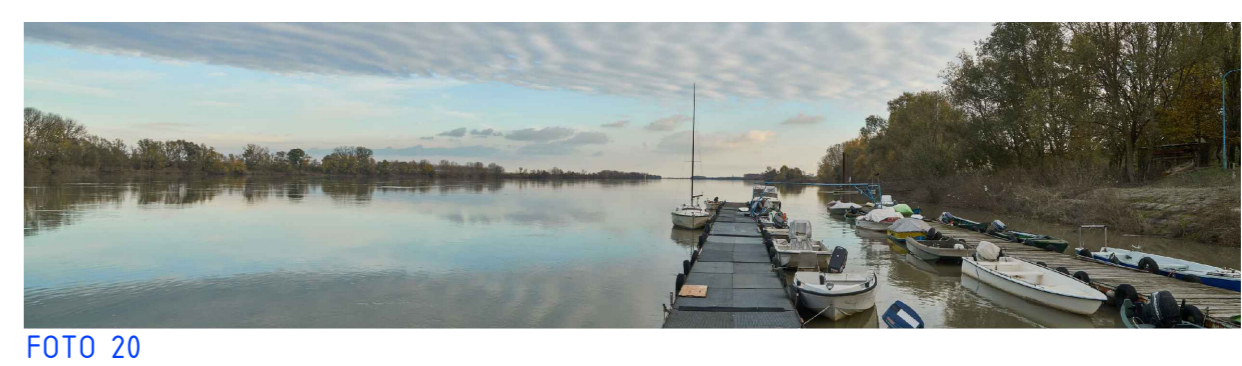
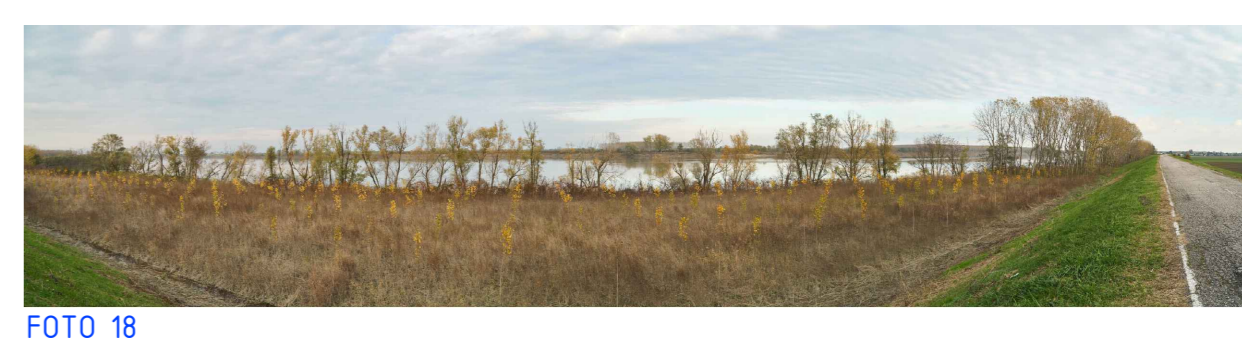
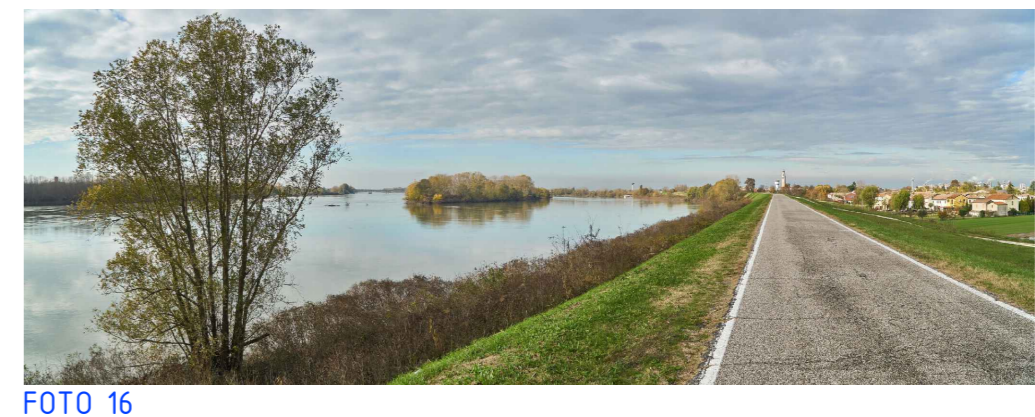
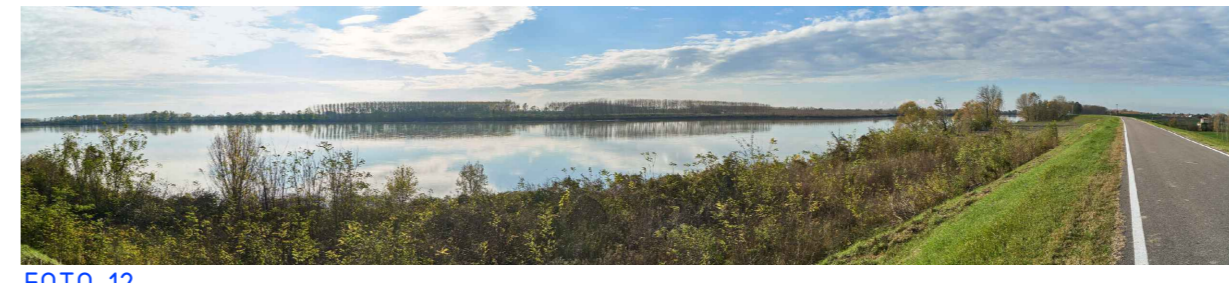
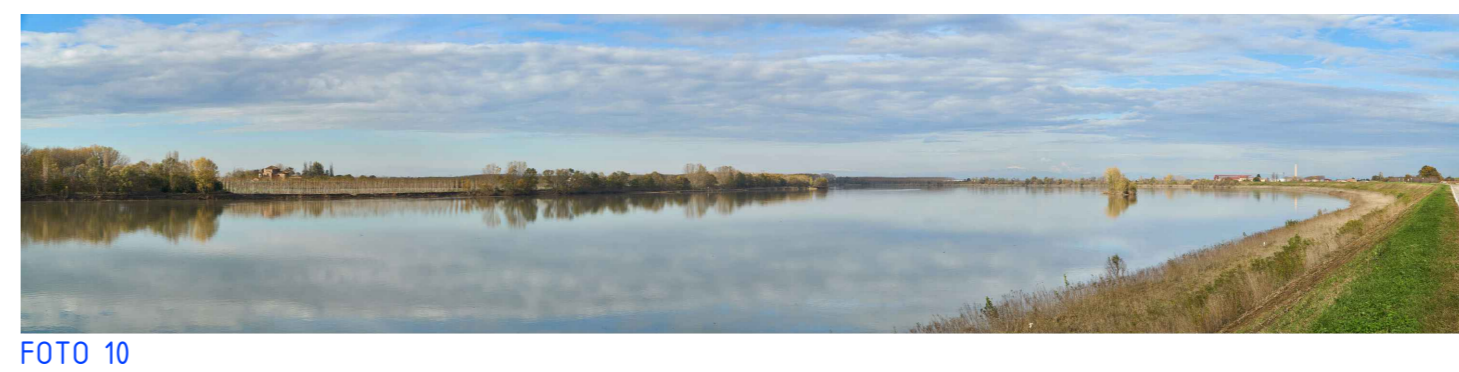
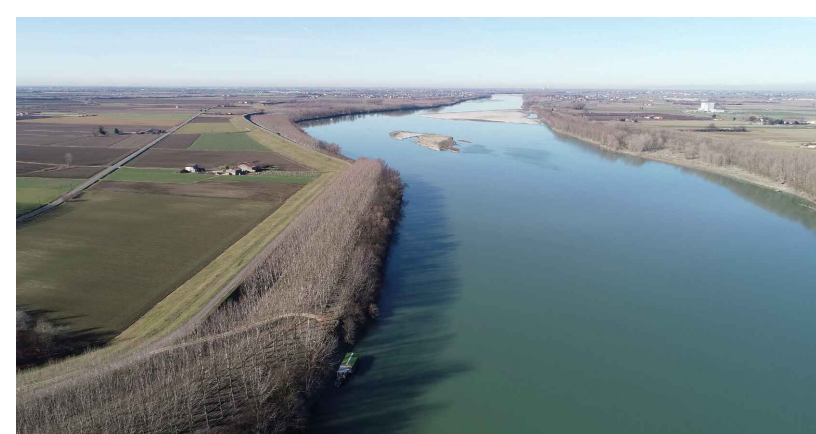
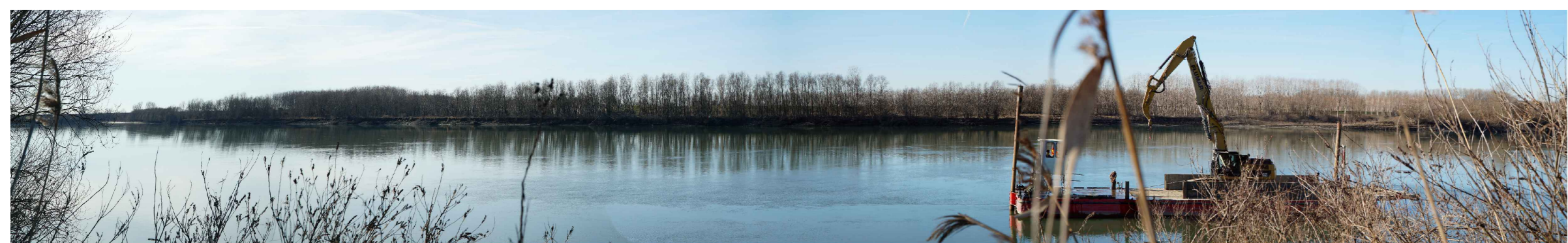
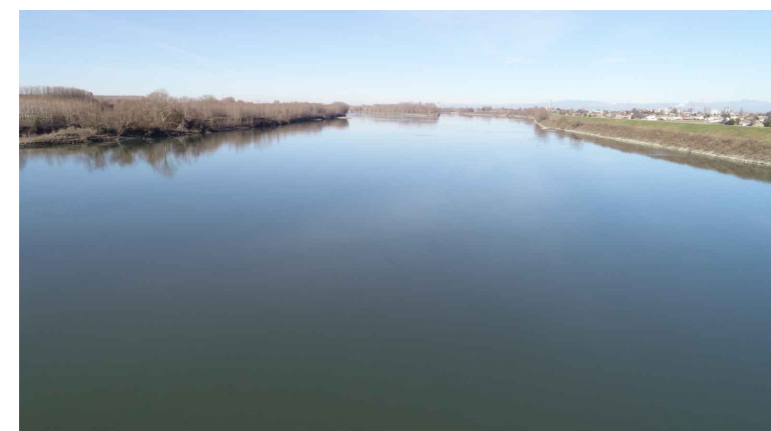


VISTE FOTOGRAFICHE DA TERRA



LEGENDA SIMBOLI	
Pennelli trasversali	
Pennelli longitudinali	
Punti di vista fotografici da terra	
Punti di vista fotografici aerei	

VISTE FOTOGRAFICHE AEREE



**FIUME PO**  
**REGIMAZIONE A CORRENTE LIBERA DELL'ALVEO DI MAGRA DEL PO PER LE NAVI Da CLASSE Va CEMT DA FOCE MINCIO FINO A VALLE DI FERRARA**  
COMPLETAMENTO INTERVENTO TRA REVERE E FERRARA - PARTE I  
CUP: B48J21028320001  
IMPORTO FINANZIAMENTO: 24.166.666,67 Euro  
*Progetto di Fattibilità  
Tecnica ed Economica*  
Resp. del procedimento (R.U.P.): Ing. Alessio Piccaroli

Oggetto: INQUADRAMENTO FOTOGRAFICO DELLO STATO DI FATTO	A.13 1:20.000
Rif. Progetto Definitivo: A.13	
02 Revisione	GENNAIO 2023
03 Emersione	GENNAIO 2023

Progetto R.T.I.:  
Capogruppo mandataria:  
Bavini Partners S.r.l.  
Via Cassanese, 4  
42121 Reggio Emilia C.F. e P.IVA e R.I. 0249100352

Mandatari:  
BETA STUDIO  
ETATEC STUDIO PIOLETTI  
ARS

bininipartners

Il presente documento è riservato. E' vietata la riproduzione non autorizzata.